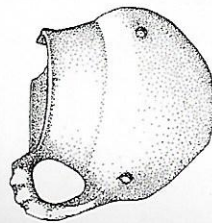
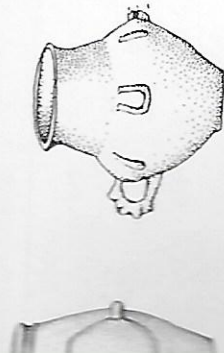
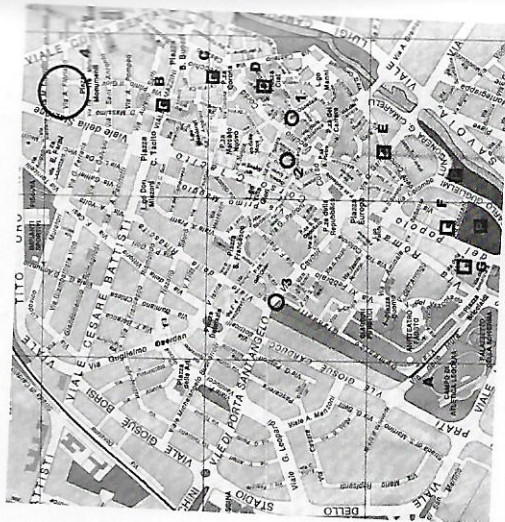


legato alle capacità comunicative e feconda e 'operativa' con altro la visita al Museo Archeologico, il reperti (gioielli e utensili) è stato per un gioco-racconto, in delle partecipanti ha espresso la tività e capacità dell'immaginale;



il terzo momento ha posto al centro il rapporto di ognuno con la città ed è stato finalizzato alla ricerca di una corrispondenza tra spazi amati posti in superficie e luoghi sotterranei legati alle trovare nel piano urbanistico superiore luoghi di corrispondenza con quelli sotterranei, di quelle alle necropoli di cui rimane traccia solo nel museo.



"la necropoli di san Pietro in campo contiene tombe femminili notevoli per i significati simbolici e per la varietà e ricchezza dei corredi"

Avevamo lì davanti a noi la rappresentazione di un mondo che potevamo solo immaginare e le immagini con prepotenza si sono dischiuse al racconto: e abbiamo potuto parlare della nostra identità archetipica (scegliendo le veneri paleolitiche), della nostra capacità di agire (con gli utensili, con i gioielli, con i nostri interlocutori), del nostro rapporto privilegiato con una città che ci accoglie e ci regala, dall'intatto mondo ctonio, sotterraneo, ricordi, reminiscenze, echi,

tracce, straordinari scampoli di vita.

l' un'esistenza, rivissuta nel verso, nel canto curale dell'anima, che si è tradotta in poesia.

1 *Una conchiglia dorata/inviata/per raccogliere/frammenti/di vita.*

2 *Foto/Odori/Ricami/Semi/Speme... La dea, dallo sguardo sapiente,/adornata/ di sacre vesti,/svela e dispiega/il mistero e la notte... Iside/tra le fronde/e il cielo/ rischiara/la notte/e prepara l'aurora:/ radici,/germogli di luce/cerchi/di donne/ antiche/ma frementi/e presenti;/fedeli nel cuore/regali nell'amore/umili nel dolore;/ fiori,/festa/per l'anima...*

3 *È un grido/che sento?/o è il richiamo antico?.../voce.../volto/che mi somiglia.../il mio avatar.../energia viva/ la mia. Che preserva e conserva/Che perde e ritrova/Che custodisce e lascia/ le remote parole /le arcaiche radici/la vastità del mare.../E sono con me,/in me,/mi ascolto/sosto/e apro il mio cuore.*

(Restituzione dei due gruppi di giochi filosofici)

Attraversare la memoria significa rinvenire quell'archetipo originario che ci fa sentire vivo e presente il passato, grazie alla suggestione dei suoi oggetti evocatori di gesti antichi e sempre attuali: attingere l'acqua, tessere una tela, indossare un gioiello, partecipare a un rito, ricevere in dono un anello, preparare il cibo, custodire profumatissimi oli, drappeggiare un mantello, chiudere in vita una preziosa cintura, specchiarsi contemplando la propria anima, decorare un eburneo collo con delicate e raffinatissime pietre...

Ritrovare segni arcaici a cui dare valore e significato. Il *topos* è un luogo dell'anima; è quel frammento di terra, quell'angolo della città che ci sono cari e dove noi ritroviamo la nostra identità; quel particolare posto dove ci sentiamo liberi, 'abbracciati al nostro io', in pace.

L'esercizio del *topos* ha consentito di ritrovare e sviluppare in modo attivo il proprio intimo e vitale colloquio interiore nel connettere le proprieintonie con l'ambiente urbano e con la presenza di quel 'sommerso' la cui pregnanza non è relegata a un passato lontano e indifferente ma al ruolo che il reperto archeologico ha nel quotidiano di ogni individuo attento ad antiche brezze.

Ora trova il tuo *topos* nella città e segnalalo nella cartina: potrai personalizzare così la tua guida!

L'Associazione A.L.I. (Associazione Ludosofica Italiana) è un'associazione senza fini di lucro. Scopi prioritari: istituire una rete di comunicazione, studio e ricerca, di tipo prevalentemente filosofico ma aperta a tutte le discipline ed espressioni di arte e di scienza, cogliere tutta la ricchezza culturale della nazione valorizzando ciò che in essa rimane in ombra, quale il patrimonio culturale al femminile; fare spazio solo alla forza delle idee, delle riflessioni e della capacità di 'leggere-il-mondo-a-partire-da-sé'. E dare quindi 'volto', 'voce' e spessore al sommerso. Sono previste sezioni territoriali e tematiche, il gruppo di lavoro di Terni si occupa di archeostoria, sul femminile arcaico.

www.associazioneludosoficaliana.com